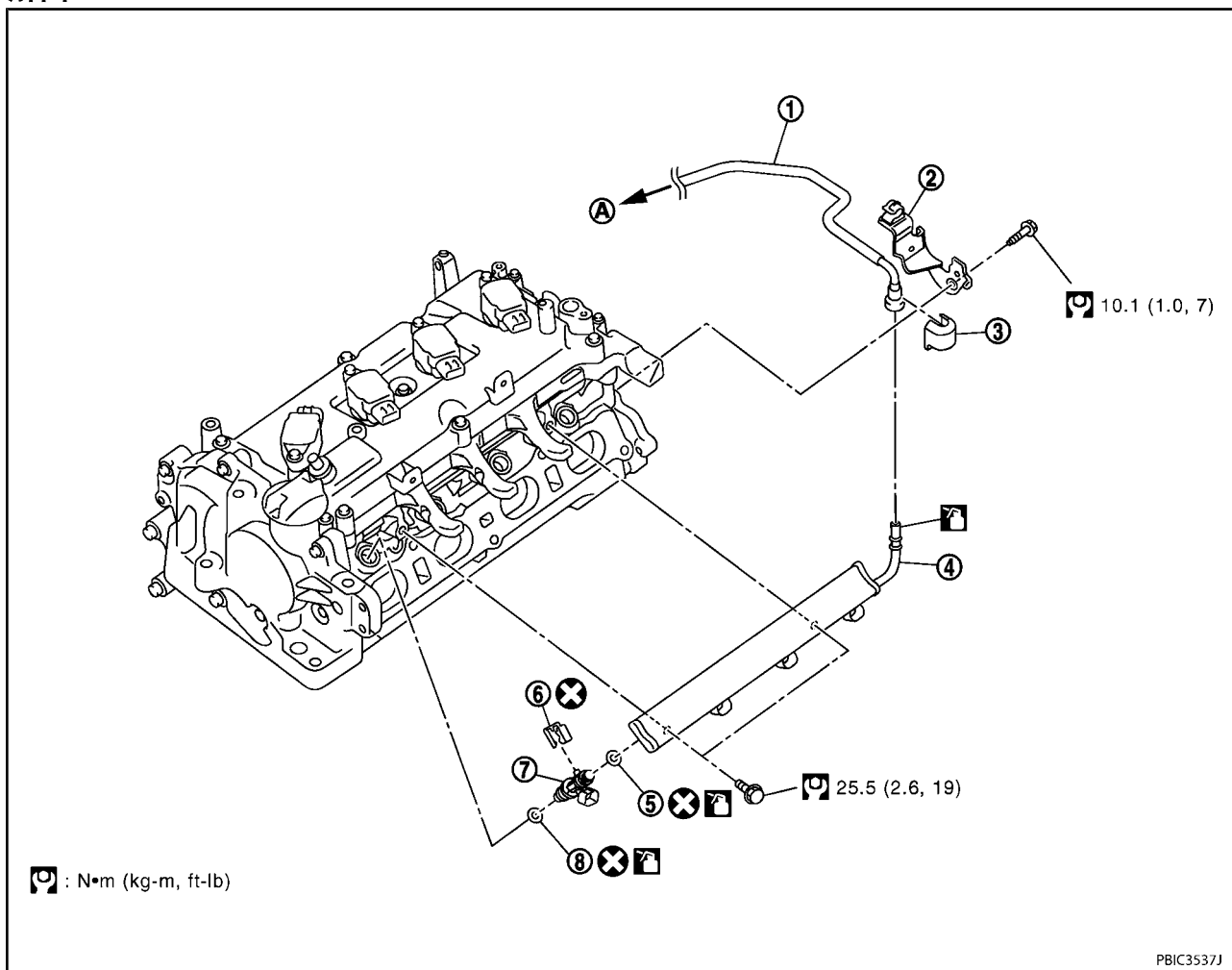




### 喷油嘴和油管 分解图



- |              |             |          |
|--------------|-------------|----------|
| 1. 燃油加注管     | 2. 支架       | 3. 快速接头盖 |
| 4. 燃油管       | 5. O 形圈(黑色) | 6. 卡子    |
| 7. 燃油喷射器     | 8. O 形圈(绿色) |          |
| A. 至地板管路中的油管 |             |          |

 : N · m(kg-m,ft-lb)

⊗：每次分解后务必更换。

 : 用机油润滑

**注意：**

一定要在如图所示的指导下拆卸或分解零件。

## 拆卸和安装

**警告：**

- 在工作车间贴上“注意：易燃”标志。
- 务必要在通风良好的区域工作，且工作车间中要装备二氧化碳灭火器。
- 切勿在维修燃油系统时抽烟。工作区禁止烟火。

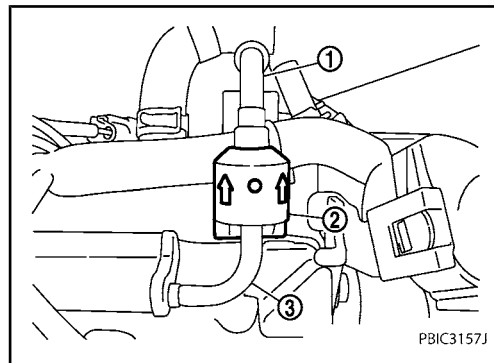
## 拆卸

1. 释放燃油压力。请参见 [EC-382](#), “检查”。
2. 拆下进气歧管。请参见 [EM-25](#), “分解图”。
3. 按照以下步骤断开快速接头。从燃油管(3)断开输油软管(1)。

### 注:

没有回油管路

- a. 从快速接头连接上拆下快速接头盖(2)。
- b. 从软管卡箍断开输油软管。

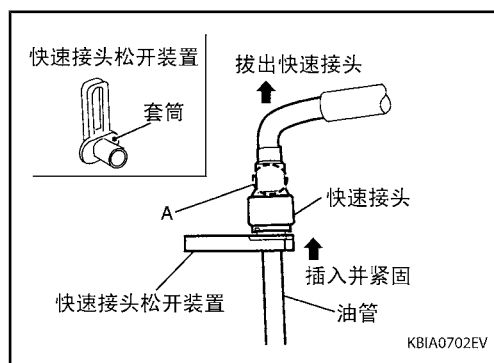


- c. 让快速接头松开装置(SST)的套筒侧面向快速接头, 将快速接头松开装置(SST)安装到燃油管上。
- d. 将快速接头松开装置(SST)插入快速接头直到接触套筒并不能更深入。握住快速接头松开装置(SST)的那个位置。

### 注意:

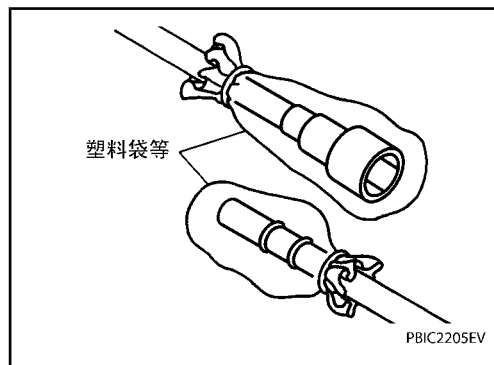
用力插入快速接头松开装置(SST)不会断开快速接头。当其接触并且不能更深入时握住快速接头松开装置(SST)。

- e. 将快速接头从燃油管笔直拉出。



### 注意:

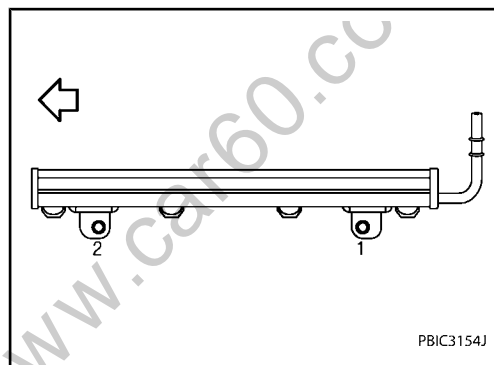
- 抓住图中所示位置(A), 拉出快速接头。
  - 切勿侧拉, 否则快速接头内的 O 形圈可能会损坏。
  - 因燃油会泄漏, 请事前准备好容器和抹布。
  - 避免明火和火花。
  - 请将各零件远离热源。在它们附近焊接时应尤为小心。
  - 切勿将各零件暴露于蓄电池电解液或其他酸液中。
  - 安装/拆装时切勿弯曲或扭曲快速接头和燃油加注管之间的连接部分。
  - 要保持连接处清洁并避免损坏和异物进入, 请用塑料袋等(1)或类似物体将它们完全盖好。
4. 从燃油喷射器处断开线束接头。
  5. 拆卸燃油管和燃油喷射器总成。
    - 按如图所示的相反顺序松开固定螺栓。



← : 发动机前端

### 注意:

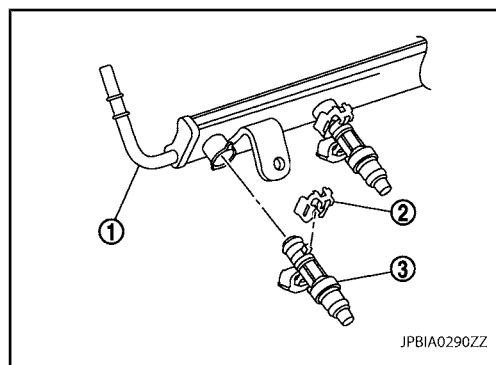
- 拆卸时, 小心不要弄到燃油喷射器。
- 用抹布吸干从燃油管泄出的燃油。



6. 用下列步骤从燃油管(1)上拆下燃油喷射器(3)。
  - a. 打开并拆下卡子(2)。
  - b. 从燃油管中笔直拉出燃油喷射器。

**注意:**

- 小心残留于燃油管中的汽油，它们可能会从燃油管中流出。
- 在拆卸时注意不要损坏燃油喷射器喷口。
- 切勿撞击燃油喷射器或使其跌落。
- 切勿分解燃油喷射器。



## 安装

1. 注意以下事项，把 O 形圈安装到燃油喷射器上。

### 注意：

- 上下 O 形圈是不同的。请勿混淆它们。

燃油管侧 : 黑色

喷嘴侧 : 绿色

- 请赤手安装 O 形圈。切勿戴手套。
- 使用新机油润滑 O 形圈。
- 切勿用溶剂清洗 O 形圈。
- 确认 O 形圈及其配件上没有异物。
- 安装 O 形圈时，请小心不要让工具或指甲刮伤它。并且请注意不要扭曲或拉伸 O 形圈。如果 O 形圈在安装时已被刮伤，不要快速将其插入燃油管。
- 将 O 形圈笔直插入燃油管中。切勿偏心或扭曲它。

2. 用下列步骤在燃油管(1)上安装燃油喷射器(4)：

3: O 形圈(黑色)

5: O 形圈(绿色)

- a. 将卡子(2)插入燃油喷射器的卡子安装沟槽(F)。
- 插入卡子，使燃油喷射器的突起(G)匹配卡子的切口(D)。

### 注意：

- 切勿重复使用卡子。更换新的。
- 小心请勿让卡子阻碍 O 形圈。如果有阻碍，更换 O 形圈。

- b. 将燃油喷射器插入已安装卡子的燃油管(1)。
- 安装时将其对准轴中心。
  - 安装燃油喷射器时将油管的突出部分(B)对准卡子的切口(C)。
  - 确保油管凸缘(A)已经与卡子上的固定沟槽(E)完全吻合。

c. 确认燃油喷射器不会移动或脱落，安装完成。

3. 将燃油管和燃油喷射器总成放到缸盖上所要安装的位置。

### 注意：

安装时，小心不要弄到燃油喷射器喷口。

4. 将燃油管和燃油喷射器安装到油缸上。

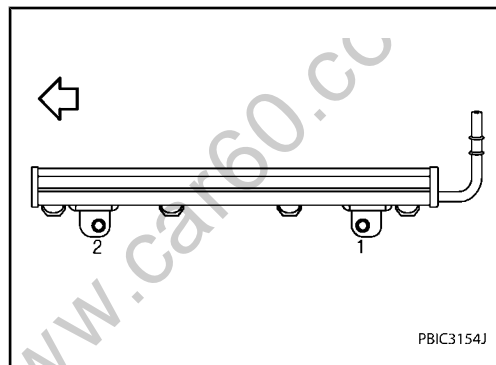
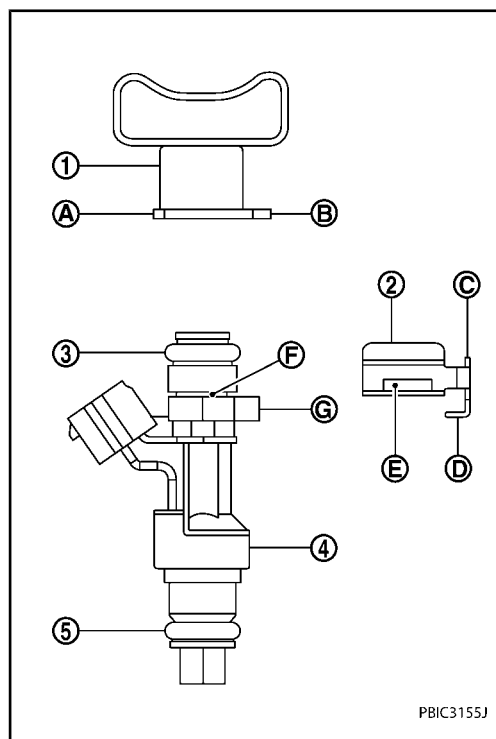
- 按如图所示的数字顺序拧紧固定螺栓。

←：发动机前端

5. 把线束接头连接到燃油喷射器。

6. 用下列步骤连接输油软管。

- a. 检查燃油管和快速接头处有无损坏或异物。
- b. 用新发动机机油轻轻地涂抹燃油管顶部的周围区域。



- c. 对齐中心，并将快速接头笔直插入油管。
- 将快速接头插入燃油管，直至燃油管的顶部线轴完全插入，而且第二水平线轴略微低于快速接头底部。

## 注意：

- 把燃油管(1)插入快速接头时，如图所示握住(A)位置。
- 小心地对准中心，避免倾斜插入，否则快速接头内的 O 形圈会被损坏。
- 插入直到听到“喀哒”声，并感到已啮合。
- 为避免按照类似声音而误以为啮合，确认执行以下步骤。

- d. 在用软管卡箍夹住输油软管前，用手抓住(A)位置用力拉动快速接头。检查是否完全啮合(已连接)，以免其从油管落出。

- e. 在快速接头上安装快速接头盖(2)。

## 3.燃油管

### 1.输油软管

- 安装快速接头盖，并使侧箭头朝向快速接头侧(输油软管侧)。

## 注意：

- 检查快速接头和燃油管与快速接头盖安装槽完全啮合。
- 如果无法顺利安装快速接头盖，则快速接头可能连接不正确。拆下快速接头盖，然后再次检查快速接头连接。

- f. 安装输油软管到软管卡箍上。

7. 按照与拆卸相反的顺序安装剩余零件。

## 检查

### 安装后检查

### 检查漏油情况

1. 转动发动机开关到“ON”位置(发动机停止时)。当油压作用于燃油管时，确认连接点没有燃油泄漏。

## 注：

当视线不清晰时可使用镜子帮助检查。

2. 起动发动机。随着发动机转速增加，再次确认连接点没有燃油泄漏。

## 注意：

不要在发动机刚熄火时触摸发动机，因为它非常热。

